



Pastizales andinos de Chile: un viaje desde la Puna a la Estepa

Dra. Angela Sierra Almeida
angelasierra@udec.cl

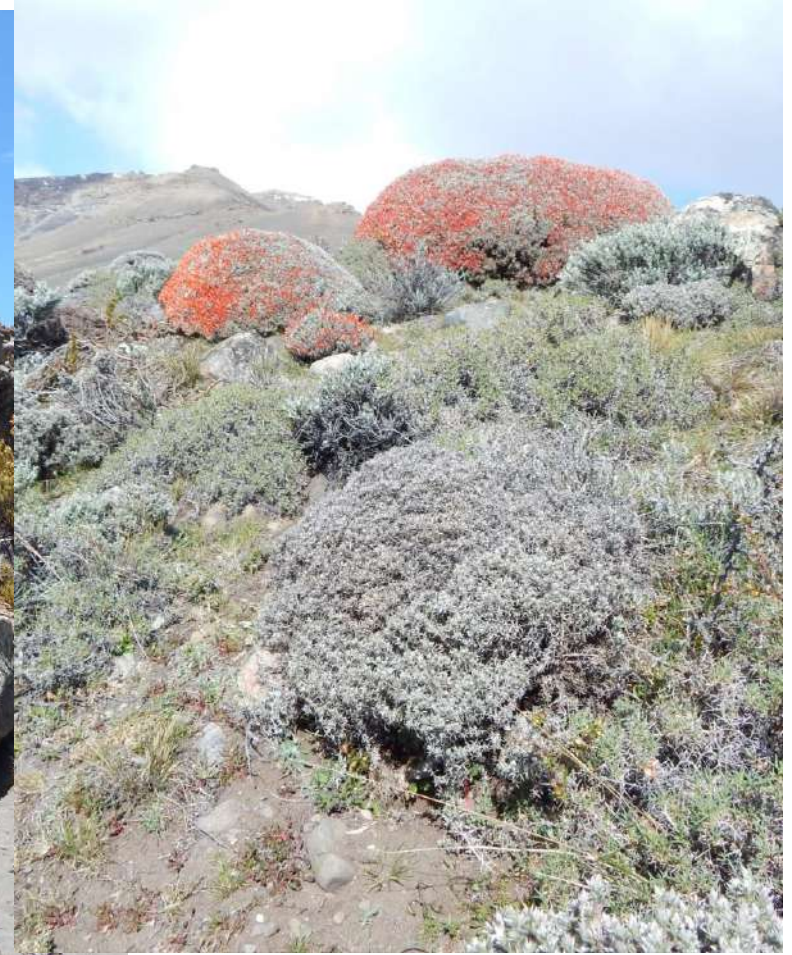


Para hablar un mismo lenguaje...

Puna

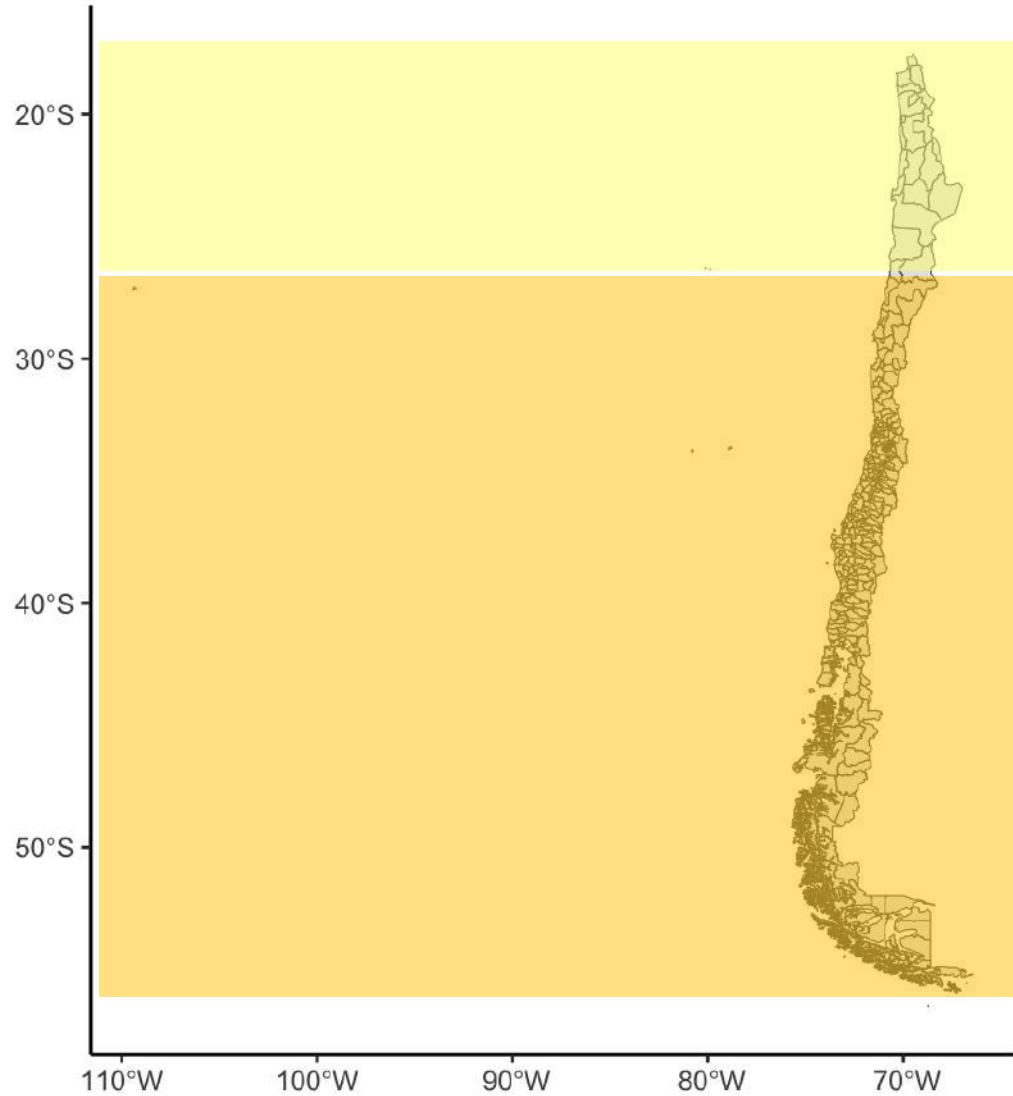
Estepa

Pastizales andinos:
Ecosistemas
dominados por pastos
y matorrales en la
Cordillera de Los Andes



ecorregiones

Pastizales andinos de Chile



Puna 17° – 27° S latitud



Estepa 27° – 56° S latitud

Chile, esa larga y angosta faja de tierra...

≠ climas

Árido
Mediterráneo
Templado
Polar



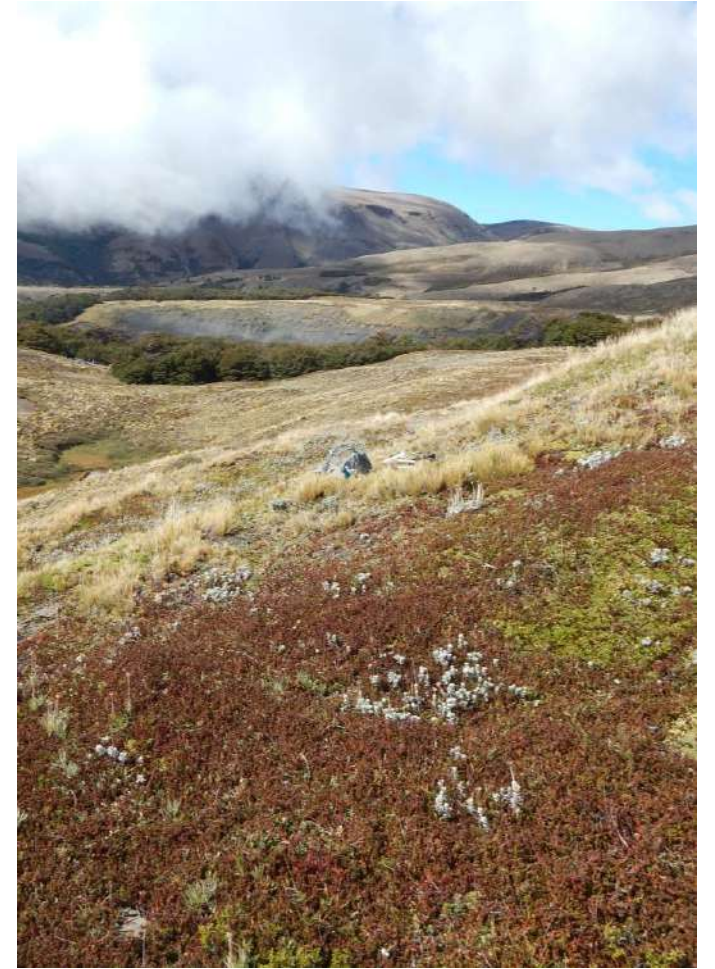
Veamos algunos ejemplos...



Puna
(4600 m; 18°S 69°O)



Estepa Mediterránea
(2300 m; 36° S 71° O)



Estepa Subantártica
(890 m; 51° S; 72° O)

Puna

(4600 m; 18°S 69°O)



Tmax = 21,9° C
Tmin = -2,5° C
Heladas = -8,6/-12°C; 20%;
6h
Cobertura vegetal = baja
Nubosidad = baja
Pp <200 mm



Estepa Mediterránea (2300 m; 36° S 71° O)



Tmax = 36,6 °C

Tmin = 2,9 °C

Heladas = -1/-9,9 °C; 20%;
6h

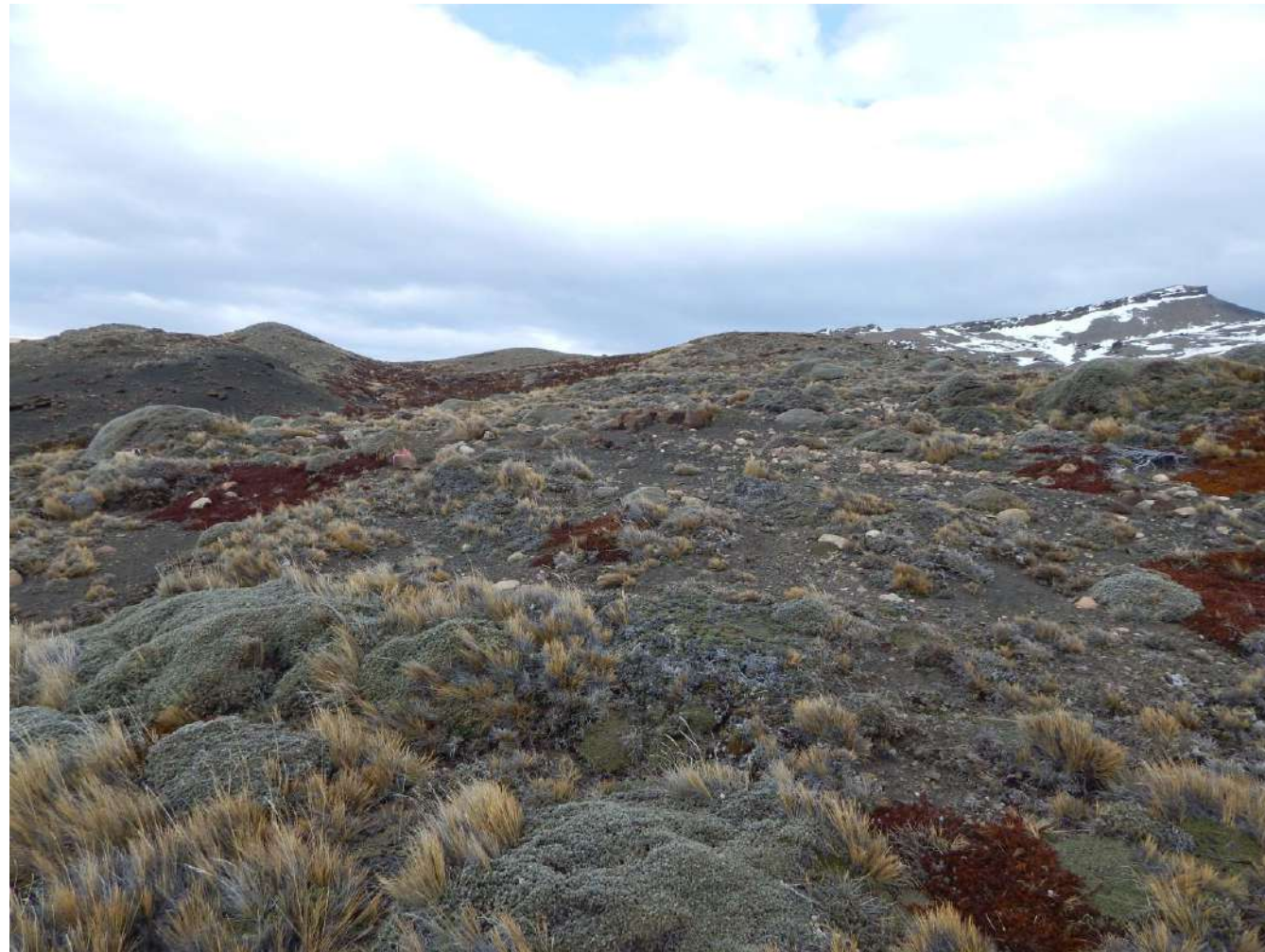
Calor = 35-43 °C

Cobertura vegetal media
nubosidad baja

500-700 mm



Estepa Subantártica (890 m; 51° S; 72° O)



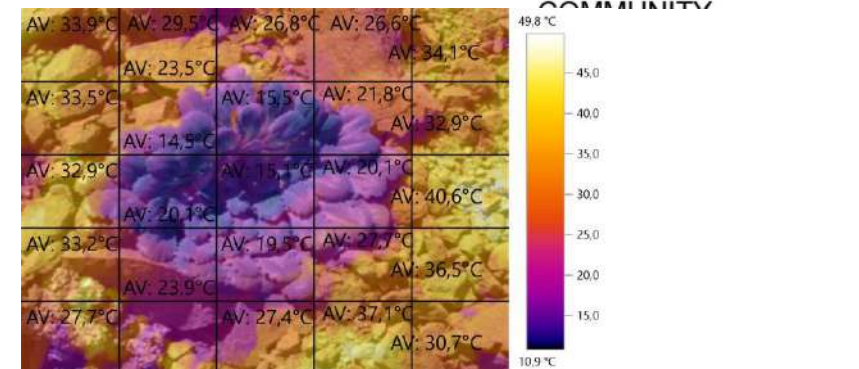
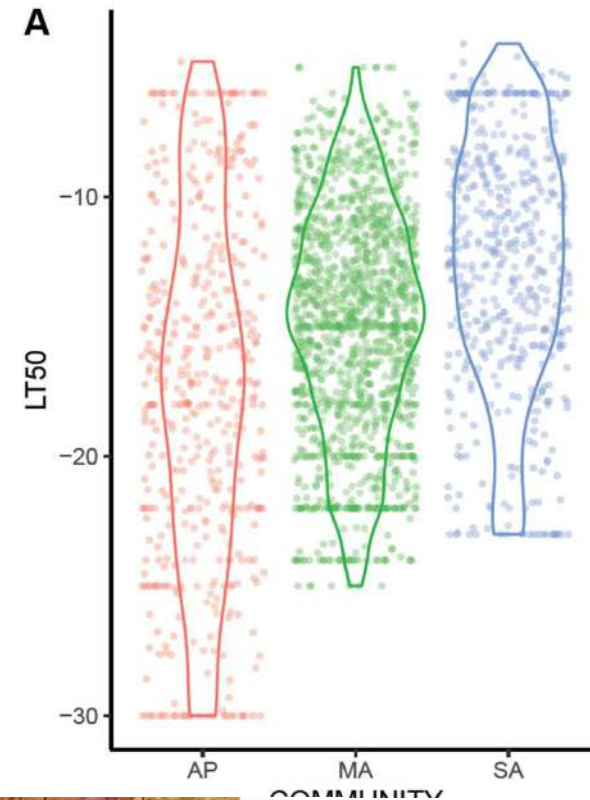
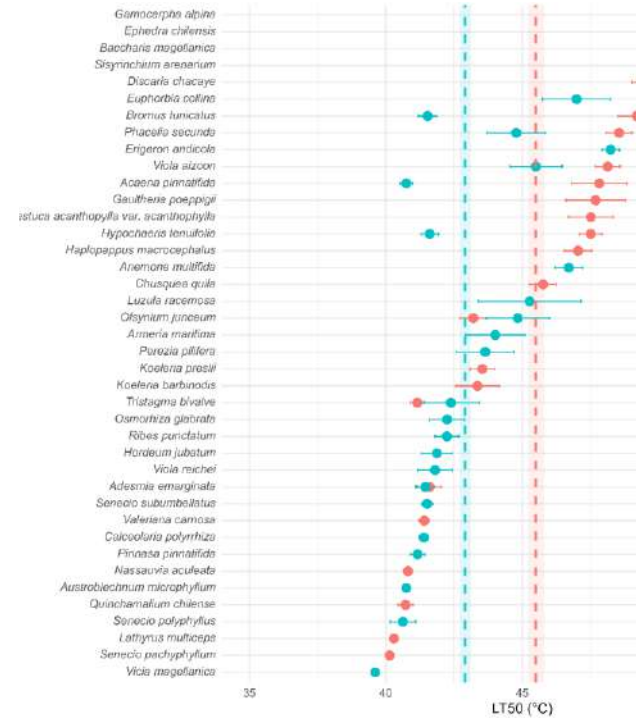
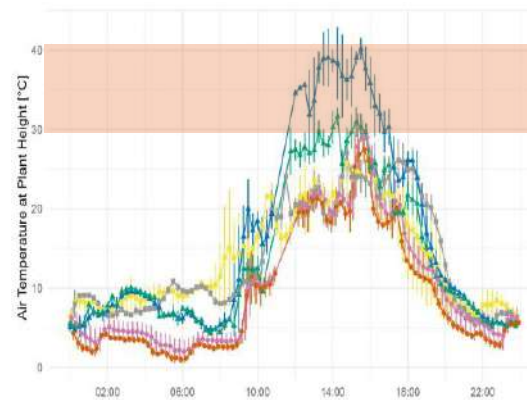
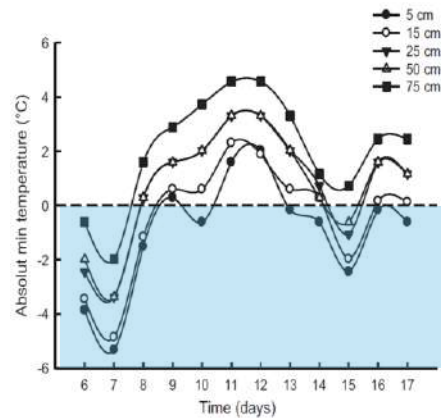
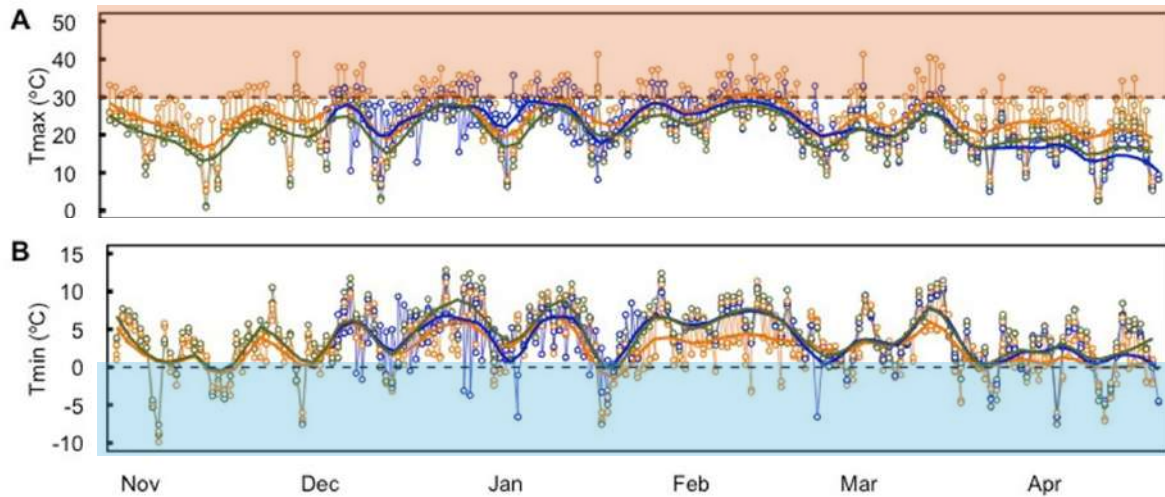
Tmax = 27 °C
Tmin = 2,2° C
Heladas = -2,8/-6,4 °C;
20%; 5h
Cobertura vegetal alta
Nubosidad alta
Vientos fuertes
Pp > 1000 mm



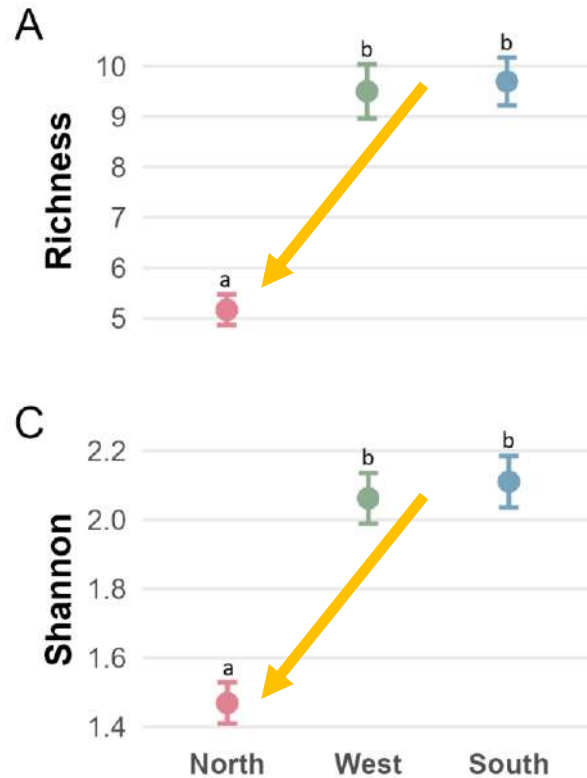
¿Qué hacemos con toda esta información?

Si el ambiente térmico cambia...

...las plantas responden y no de la misma forma




¿Por qué lo estudiamos? Porque el ambiente afecta la diversidad de plantas



La diversidad es menor en lugares más secos y con mayor frecuencia heladas y eventos de calor (riqueza – composición)

¿Qué otros factores pueden afectar la diversidad de los pastizales andinos de Chile?



¿Qué podemos hacer para proteger los pastizales andinos?

- Identificación de factores
- Subsanan vacíos de conocimientos en otras zonas geográficas
- Compartir experiencias exitosas

Diseñar colaborativamente estrategias regionales a partir de experiencias locales



¿Muchas gracias!

